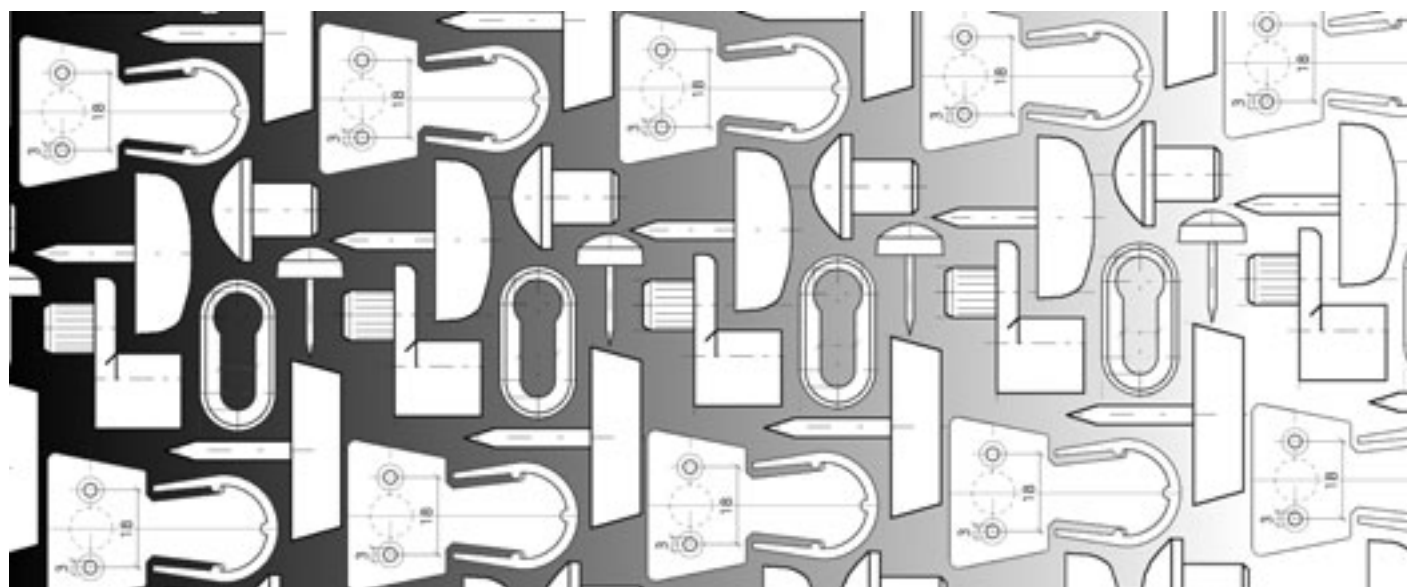


CATALOGO GENERALE ARTICOLI

**A.M.A.**

MINUTERIE PER MOBILI



**SOTTOSEDIE**

**PARRACOLPI  
TAPPAPAFFORI**

**COPRIDADI**

**REGGIPIANI**

**FERRAMENTI**

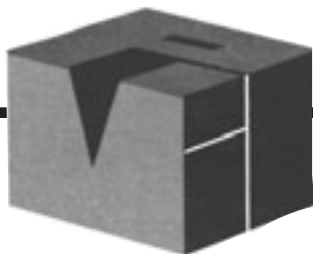
**ACCESSORI PER VITI**

**ACCESSORI PER ARMADI**

**MANIGLIE E POMOLI**

**FELTRI ADESIVI**

**SELF-SERVICE**



**P.M.I.** di Fabio Ciccioni

## STAMPAGGIO MATERIE PLASTICHE

Stabilim. e Uffici: Viale Papa Giovanni XXIII, 78 - 20010 BAREGGIO (MI)

Sede fiscale: Via Rossini, 11 - 20010 Bareggio (MI)

Partita IVA 02318910151 Cod.Fisc. CCC FBA 39C14 A488G

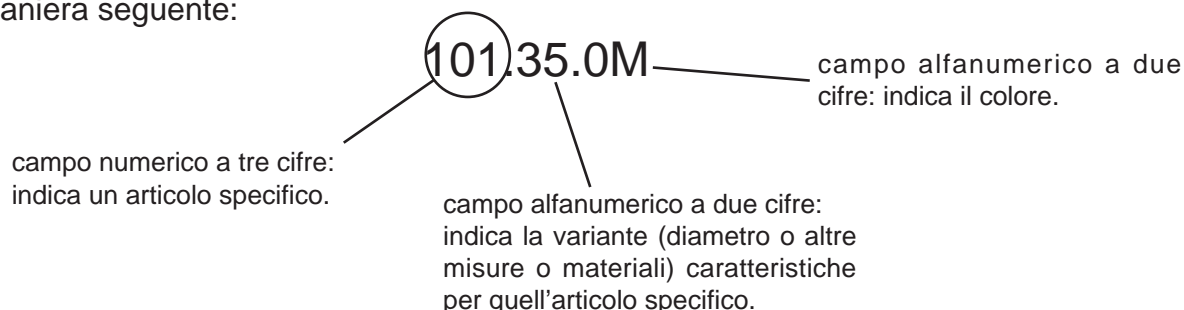
Tel+Fax 02/901.45.89

Email: ciccioni@tin.it

## NOTE

### CODICI

Il presente catalogo generale é studiato in maniera che la sua consultazione sia immediata anche per chi sia ancora abituato alla vecchia codifica degli articoli. In ogni caso gli indici (alfabetico e per codice articolo) riportati nelle prossime pagine potranno essere utili per rintracciare gli articoli desiderati. I nuovi codici sono strutturati nella maniera seguente:



### COLORI

I Codici dei colori disponibili sono i seguenti:

|             |           |                        |           |
|-------------|-----------|------------------------|-----------|
| BIANCO      | <b>0B</b> | GIALLO                 | <b>0G</b> |
| MARRONE     | <b>0M</b> | ROSSO                  | <b>0R</b> |
| NERO        | <b>0N</b> | VERDE                  | <b>0V</b> |
| FAGGIO      | <b>FG</b> | VERDE PISELLO          | <b>VP</b> |
| AVORIO      | <b>0A</b> | VERDE CRISTALLO        | <b>VC</b> |
| MOGANO      | <b>MG</b> | ARANCIO                | <b>AR</b> |
| NEUTRO      | <b>NE</b> | CELESTE                | <b>0C</b> |
| TRASPARENTE | <b>0T</b> | DORATO (galvanizzato)  | <b>AU</b> |
| ORO         | <b>GL</b> | BRUNITO (galvanizzato) | <b>BR</b> |

Per tutti gli articoli é possibile fornire colori diversi da quelli in catalogo, sulla base di Vostri campioni o codice RAL. In tal caso quantitativi minimi, tempi di consegna e prezzi andranno preventivamente concordati.

### SELF SERVICE

Gli articoli contrassegnati dal simbolo  sono disponibili in confezione Self-Service.

Per informazioni sulle caratteristiche delle confezioni si rimanda a pag 21.



## INDICE ALFABETICO

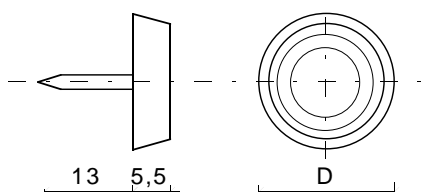
| VOCE  | Codice: | Pagina: |
|---|---------|---------|
| ANELLO PER RIFINITURA .....                                   | 200     | 20      |
| ANTISCIVOLO .....   | 224     | 1       |
| ANTISCIVOLO .....   | 231     | 3       |
| ANTISCIVOLO .....   | 232     | 3       |
| ANTISCIVOLO .....   | 233     | 3       |
| ANTISCIVOLO .....   | 235     | 3       |
| ANTISCIVOLO .....   | 252     | 2       |
| ANTISCIVOLO (UTILIZZABILE COME) .....                         | 158     | 6       |
| ANTISCIVOLO (UTILIZZABILE COME) .....                         | 159     | 6       |
| ANTISCIVOLO (UTILIZZABILE COME) .....                         | 150     | 5       |
| AUTOADESIVO (FELTRO) .....                                    | 229     | 2       |
| AUTOADESIVO (FELTRO) .....                                    | 230     | 2       |
| AUTOADESIVO (PARACOLPO) .....                                 | 159     | 6       |
| AUTOADESIVO (PARACOLPO) .....                                 | 158     | 6       |
| BOCCHETTA A FILO TIPO OVALE .....                             | 174     | 19      |
| BORCHIA CILINDRICA ZIGRINATA CON GAMBO MASCHIATO 3MA .....    | 207     | 12      |
| BORCHIA FORATA .....  | 066     | 10      |
| BORCHIA TIPO GALLETTO CON GAMBO IN OTTONE MASCHIATO 3MA ..... | 208     | 12      |
| BUSSOLA PER ART. 072 .....                                    | 074     | 7       |
| CAPPUCCIO PER BORCHIA .....                                   | 065     | 10      |
| CERNIERA IN PLASTICA .....                                    | 101     | 19      |
| COPRI ECCENTRICI .....  | 181     | 19      |
| COPRIDADO A DUE PUNTE .....                                   | 086     | 13      |
| COPRIDADO A PRESSIONE .....                                   | 094     | 13      |
| COPRIDADO A UNA PUNTA .....                                   | 090     | 13      |
| COPRIDADO PER PASSANTE .....                                  | 092     | 13      |
| COPRIVITE A PRESSIONE .....                                   | 203     | 11      |
| COPRIVITE PER BRUGOLA .....                                   | 204     | 11      |
| COPRIVITE PIANO CON GAMBO IN OTTONE MASCHIATO 3MA .....       | 206     | 11      |
| COPRIVITE PIANO CON GAMBO MASCHIATO 3MA .....                 | 205     | 11      |
| FELTRO AUTOADESIVO CIRCOLARE .....                            | 229     | 2       |
| FELTRO AUTOADESIVO RETTANGOLARE .....                         | 230     | 2       |
| FELTRO (SOTTOSEDIE CON) .....                                 | 225     | 1       |
| FERMA ANTINE .....  | 172     | 4       |
| FERMA ANTINE CON CHIODI COSTAMPATI .....                      | 171     | 4       |
| FERMA ANTINE CON FORO PER CATENACCIOLI E SERRATURE .....      | 173     | 4       |
| FERMA ANTINE SEMPLICE .....                                   | 180     | 4       |
| FERMA PORTE (UTILIZZABILE COME) .....                         | 202     | 20      |
| FONDELLO COPRIFORO A PRESSIONE .....                          | 176     | 14      |
| FONDELLO COPRIFORO A VITE .....                               | 166     | 14      |
| MANIGLIA TONDA AD INCASSO .....                               | 310     | 17      |
| MANIGLIA TONDA AD INCASSO PER SCORREVOLI .....                | 300     | 17      |
| PARACOLPO ADESIVO .....                                       | 159     | 6       |
| PARACOLPO CON CHiodo .....                                    | 149     | 5       |
| PARACOLPO CON CODULO 5 mm .....                               | 150     | 5       |
| PARACOLPO GRANDE CON CODULO 5mm .....                         | 155     | 6       |
| PARACOLPO PIATTO CON CODULO .....                             | 151     | 5       |
| PARACOLPO SOTTILE CON CODULO .....                            | 153     | 5       |
| PASSACAVI PER SCRIVANIA (UTILIZZABILE COME) .....             | 200     | 20      |
| PIASTRINA COPRISERRATURA .....                                | 160     | 14      |
| POMOLO A CALICE .....   | 322     | 17      |
| POMOLO A CALICE CON ROSETTA .....                             | 326     | 18      |
| POMOLO CILINDRICO .....                                       | 320     | 17      |

| VOCE   | Codice: | Pagina: |
|--|---------|---------|
| POMOLO CON ROSETTA                                 | .324    | .18     |
| POMOLO GIGANTE                                     | .340    | .18     |
| POMOLO SAGOMATO                                    | .328    | .18     |
| PORTA OMBRELLI (ANELLO PER)                        | .200    | .20     |
| PUNTALE A GOCCIA IN P.V.C.                         | .232    | .3      |
| PUNTALE A GOCCIA IN POLITENE                       | .231    | .3      |
| PUNTALE IN POLITENE                                | .233    | .3      |
| PUNTALE INCLINATO A 45°                            | .235    | .3      |
| REGGIPIANI CON FALSA VITE COSTAMPATA o INSERITA    | .070    | .7      |
| REGGIPIANI CON PARAFORO E CODULO mm 5              | .083    | .10     |
| REGGIPIANI CON PARAFORO E CODULO mm 6              | .082    | .9      |
| REGGIPIANI MIGNON CON CODULO                       | .081    | .9      |
| REGGIPIANI SPOSTABILE CON FERMO                    | .072    | .7      |
| REGGIPIANI TIPO FISSO                              | .075    | .8      |
| REGGIPIANI TIPO MINI CON CODULO                    | .084    | .10     |
| REGGIPIANI TIPO SCUDETTO CON FALSA VITE COSTAMPATA | .071    | .7      |
| REGGIPIANI TIPO SEMPLICE CON CODULO                | .077    | .8      |
| REGGIPIANI TIPO STANDARD CON CODULO                | .073    | .8      |
| REGGIPIANI TONDO CON FALSA VITE COSTAMPATA         | .076    | .8      |
| REGGIPIANI TONDO CON FALSA VITE INSERITA           | .078    | .9      |
| REGGIPIANI TONDO SENZA FALSA VITE                  | .079    | .9      |
| REGGITUBI PER SCARPIERA                            | .167    | .15     |
| REGGITUBO A VITE PESANTE                           | .168    | .15     |
| REGGITUBO CENTRALE                                 | .169    | .15     |
| REGGITUBO MEDIO PER FISSAGGIO A VITE               | .179    | .16     |
| REGGITUBO MEDIO CON CODULO                         | .177    | .16     |
| REGGITUBO Ø10 CON CODULO                           | .165    | .15     |
| RONDELLA   | .010    | .12     |
| RONDELLA SOTTOVITE                                 | .020    | .12     |
| SCATOLETTA SELF-SERVICE                            | .990    | .20     |
| SCIVOLO CON FALSA VITE                             | .228    | .1      |
| SCORREVOLE PER BINARI                              | .170    | .16     |
| SOTTOSEDIA CON FALSA VITE                          | .224    | .1      |
| SOTTOSEDIA CON FALSA VITE E FELTRO INCOLLATO       | .226    | .1      |
| SOTTOSEDIA CON FALSA VITE E FELTRO Mod. DE LUXE    | .225    | .1      |
| SOTTOSEDIA SENZA CHIODO                            | .252    | .2      |
| SPINA DI GIUNZIONE                                 | .189    | .19     |
| TAPPAFORO A PRESSIONE                              | .178    | .14     |
| TASSELLO PER LIVELLAMENTO                          | .202    | .20     |

## INDICE PER CODICE

| Codice: | Descrizione:                                       | Pagina: |
|---------|--|---------|
| 010     | RONDELLA   | 12      |
| 020     | RONDELLA SOTTOVITE                                 | 12      |
| 065     | CAPPUCCIO PER BORCHIA                              | 10      |
| 066     | BORCHIA FORATA                                     | 10      |
| 070     | REGGIPIANI CON FALSA VITE COSTAMPATA o INSERITA    | 7       |
| 071     | REGGIPIANI TIPO SCUDETTO CON FALSA VITE COSTAMPATA | 7       |
| 072     | REGGIPIANI SPOSTABILE CON FERMO                    | 7       |
| 073     | REGGIPIANI TIPO STANDARD CON CODULO                | 8       |
| 074     | BUSSOLA PER ART. 072                               | 7       |
| 075     | REGGIPIANI TIPO FISSO                              | 8       |
| 076     | REGGIPIANI TONDO CON FALSA VITE COSTAMPATA         | 8       |
| 077     | REGGIPIANI TIPO SEMPLICE CON CODULO                | 8       |
| 078     | REGGIPIANI TONDO CON FALSA VITE INSERITA           | 9       |
| 079     | REGGIPIANI TONDO SENZA FALSA VITE                  | 9       |
| 081     | REGGIPIANI MIGNON CON CODULO                       | 9       |
| 082     | REGGIPIANI CON PARAFORO E CODULO mm 6              | 9       |
| 083     | REGGIPIANI CON PARAFORO E CODULO mm 5              | 10      |
| 084     | REGGIPIANI TIPO MINI CON CODULO                    | 10      |
| 086     | COPRIDADO A DUE PUNTE                              | 13      |
| 090     | COPRIDADO A UNA PUNTA                              | 13      |
| 092     | COPRIDADO PER PASSANTE                             | 13      |
| 094     | COPRIDADO A PRESSIONE                              | 13      |
| 101     | CERNIERA IN PLASTICA                               | 19      |
| 149     | PARACOLPO CON CHIODO                               | 5       |
| 150     | PARACOLPO CON CODULO 5 mm                          | 5       |
| 151     | PARACOLPO PIATTO CON CODULO                        | 5       |
| 153     | PARACOLPO SOTTILE CON CODULO                       | 5       |
| 155     | PARACOLPO GRANDE CON CODULO 5mm                    | 6       |
| 158     | PARACOLPO ADESIVO                                  | 6       |
| 160     | PIASTRINA COPRISERRATURA                           | 14      |
| 165     | REGGITUBO Ø10 CON CODULO                           | 15      |
| 166     | FONDELLO COPRIFORO A VITE                          | 14      |
| 167     | REGGITUBI PER SCARPIERA                            | 15      |
| 168     | REGGITUBO A VITE PESANTE                           | 15      |
| 169     | REGGITUBO CENTRALE                                 | 15      |
| 170     | SCORREVOLE PER BINARI                              | 16      |
| 171     | FERMA ANTINE CON CHIODI COSTAMPATI                 | 4       |
| 172     | FERMA ANTINE                                       | 4       |
| 173     | FERMA ANTINE CON FORO PER CATENACCIOLI E SERRATURE | 4       |
| 174     | BOCCHETTA A FILO TIPO OVALE                        | 19      |
| 176     | FONDELLO COPRIFORO A PRESSIONE                     | 14      |
| 177     | REGGITUBO MEDIO CON CODULO                         | 16      |
| 178     | TAPPAFORO A PRESSIONE                              | 14      |
| 179     | REGGITUBO MEDIO PER FISSAGGIO A VITE               | 16      |
| 180     | FERMA ANTINE SEMPLICE                              | 4       |
| 181     | COPRI ECCENTRICI                                   | 19      |
| 189     | SPINA DI GIUNZIONE                                 | 19      |
| 200     | ANELLO PER RIFINITURA                              | 20      |
| 202     | TASSELLO PER LIVELLAMENTO                          | 20      |
| 203     | COPRIVITE A PRESSIONE                              | 11      |
| 204     | COPRIVITE PER BRUGOLA                              | 11      |
| 205     | COPRIVITE PIANO CON GAMBO MASCHIATO 3MA            | 11      |
| 206     | COPRIVITE PIANO CON GAMBO IN OTTONE MASCHIATO 3MA  | 11      |

| Codice: | Descrizione:  | Pagina: |
|---------|---|---------|
| 207     | BORCHIA CILINDRICA ZIGRINATA CON GAMBO MASCHIATO 3MA.   | 12      |
| 208     | BORCHIA TIPO GALLETTO CON GAMBO IN OTTONE MASCHIATO 3MA | 12      |
| 224     | SOTTOSEDIA CON FALSA VITE                               | 1       |
| 225     | SOTTOSEDIA CON FALSA VITE E FELTRO Mod. DE LUXE.        | 1       |
| 226     | SOTTOSEDIA CON FALSA VITE E FELTRO INCOLLATO.           | 1       |
| 228     | SCIVOLO CON FALSA VITE                                  | 1       |
| 229     | FELTRO AUTOADESIVO CIRCOLARE.                           | 2       |
| 230     | FELTRO AUTOADESIVO RETTANGOLARE.                        | 2       |
| 231     | PUNTALE A GOCCIA IN POLITENE                            | 3       |
| 232     | PUNTALE A GOCCIA IN P.V.C.                              | 3       |
| 233     | PUNTALE IN POLITENE                                     | 3       |
| 235     | PUNTALE INCLINATO A 45°                                 | 3       |
| 252     | SOTTOSEDIA SENZA CHIODO                                 | 2       |
| 300     | MANIGLIA TONDA AD INCASSO PER SCORREVOLI                | 17      |
| 310     | MANIGLIA TONDA AD INCASSO                               | 17      |
| 320     | POMOLO CILINDRICO                                       | 17      |
| 322     | POMOLO A CALICE.  | 17      |
| 324     | POMOLO CON ROSETTA.                                     | 18      |
| 326     | POMOLO A CALICE CON ROSETTA                             | 18      |
| 328     | POMOLO SAGOMATO   | 18      |
| 340     | POMOLO GIGANTE  | 18      |
| 990     | SCATOLETTA SELF-SERVICE                                 | 20      |

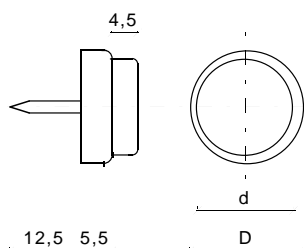
**224****SOTTOSEDIA CON FALSA VITE**

| Codice              | D  | Pz/Conf | Conf/Imballo |
|---------------------|----|---------|--------------|
| <b>224.12.(C)</b>   | 12 | 1.000   | 10           |
| ⊙ <b>224.14.(C)</b> | 14 | 1.000   | 10           |
| <b>224.17.(C)</b>   | 17 | 1.000   | 10           |
| ⊙ <b>224.20.(C)</b> | 20 | 1.000   | 10           |
| <b>224.24.(C)</b>   | 24 | 500     | 10           |

Testa in politene.  
Falsa vite costampata.  
Antiscivolo su ogni superficie.

(C)Colori: Bianco (.0B), Marrone (.0M), Nero (.0N).  
Es: 224.17.0M

⊙ = Disponibili anche con chiodo da solo 6 mm in colore marrone.

**225****SOTTOSEDIA CON FALSA VITE E FELTRO Mod. DE LUXE**

| Codice            | D  | d    | Pz/Conf | Conf/Imballo |
|-------------------|----|------|---------|--------------|
| <b>225.20.(C)</b> | 20 | 18   | 200     | 10           |
| <b>225.25.(C)</b> | 25 | 23,5 | 200     | 10           |

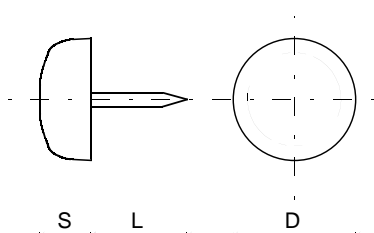
Con feltro costampato: maggior tenacia senza uso di colla!

**226****SOTTOSEDIA CON FALSA VITE E FELTRO INCOLLATO****! NUOVO !**

| Codice            | D  | d    | Pz/Conf | Conf/Imballo |
|-------------------|----|------|---------|--------------|
| <b>226.20.(C)</b> | 20 | 18   | 200     | 10           |
| <b>226.25.(C)</b> | 25 | 23,5 | 200     | 10           |
| <b>226.30.(C)</b> | 30 | 28,5 | 200     | 10           |

Ottimo per lo scorrimento su superfici  
dure e delicate.  
Utilizzabile anche come paracolpi.

(C)Colori: Marrone (.0M).  
Es: 225.25.0M

**228****SCIVOLO CON FALSA VITE**

| Codice            | D  | S   | L  | Pz/Conf | Conf/Imballo |
|-------------------|----|-----|----|---------|--------------|
| <b>228.15.(C)</b> | 15 | 5,5 | 14 | 1.000   | 10           |
| <b>228.16.(C)</b> | 15 | 10  | 11 | 1.000   | 10           |
| <b>228.22.(C)</b> | 22 | 5,5 | 14 | 1.000   | 10           |
| <b>228.28.(C)</b> | 28 | 5,5 | 14 | 500     | 10           |

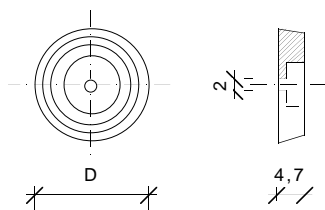
In politene.  
Con falsa vite costampata.  
Scivolo per superfici morbide.

(C)Colori: Bianco (.0B), Marrone (.0M), Nero (.0N).  
Es: 228.16.0M





## 252 SOTTOSEDIA SENZA CHIODO

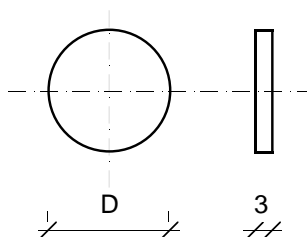


| Codice            | D  | Pz/Conf | Conf/Imballo |
|-------------------|----|---------|--------------|
| <b>252.12.(C)</b> | 12 | 1.500   | 10           |
| <b>252.14.(C)</b> | 14 | 1.500   | 10           |
| <b>252.17.(C)</b> | 17 | 1.500   | 10           |
| <b>252.20.(C)</b> | 20 | 1.000   | 10           |
| <b>252.24.(C)</b> | 24 | 500     | 10           |

In politene.  
Per chiodi e viti fino a 2 mm di diametro.  
Antiscivolo su ogni superficie.

(C)Colori: Bianco (.0B),Marrone (.0M), Nero (.0N).  
Es: 252.17.0M

## 229 FELTRO AUTOADESIVO CIRCOLARE



| Codice              | D  | Pz/Foglio | Fogli/Conf | Conf/Imballo |
|---------------------|----|-----------|------------|--------------|
| <b>229.16.(C)</b>   | 16 | 15        | -          | -            |
| <b>229.18.(C)</b>   | 18 | 12        | -          | -            |
| ○ <b>229.20.(C)</b> | 20 | 12        | -          | -            |
| <b>229.22.(C)</b>   | 22 | 8         | -          | -            |
| ○ <b>229.24.(C)</b> | 24 | 8         | -          | -            |
| <b>229.26.(C)</b>   | 26 | 8         | -          | -            |
| ○ <b>229.28.(C)</b> | 28 | 6         | -          | -            |
| <b>229.30.(C)</b>   | 30 | 6         | -          | -            |
| <b>229.32.(C)</b>   | 32 | 6         | -          | -            |
| <b>229.34.(C)</b>   | 34 | 4         | -          | -            |
| <b>229.36.(C)</b>   | 36 | 4         | -          | -            |
| <b>229.38.(C)</b>   | 38 | 4         | -          | -            |
| <b>229.40.(C)</b>   | 40 | 4         | -          | -            |

! NUOVO !

Adesivi su qualsiasi superficie.  
In foglietti.

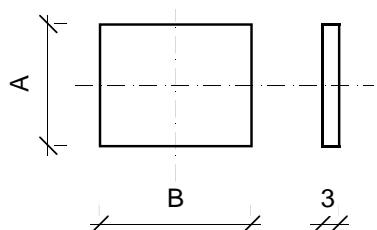
Su Vostra richiesta il numero di Pz/Foglio può essere diverso da quello indicato.  
Su richiesta anche in bobine per uso industriale.

(C)Colori: Bianco (.0B),Marrone (.0M).  
Es: 229.30.0M

○ =Articoli pronta consegna. Altri: disponibilità da verificare.



## 230 FELTRO AUTOADESIVO RETTANGOLARE



| Codice            | A  | B   | PZ/Foglio | Foglio/Conf | Conf/Imballo |
|-------------------|----|-----|-----------|-------------|--------------|
| <b>230.20.(C)</b> | 20 | 20  | 12        | -           | -            |
| <b>230.25.(C)</b> | 25 | 25  | 8         | -           | -            |
| <b>230.28.(C)</b> | 28 | 28  | 6         | -           | -            |
| <b>230.32.(C)</b> | 25 | 35  | 6         | -           | -            |
| <b>230.35.(C)</b> | 35 | 35  | 4         | -           | -            |
| <b>230.61.(C)</b> | 60 | 100 | 1         | -           | -            |

! NUOVO !

Adesivi su qualsiasi superficie.  
In foglietti.

Su Vostra richiesta il numero di Pz/Foglio può essere diverso da quello indicato.  
Su richiesta anche in bobine per uso industriale.

(C)Colori: Bianco (.0B),Marrone (.0M).  
Es: 230.28.0M





# 231

In POLITENE.  
Antiscivolo su ogni  
superficie.

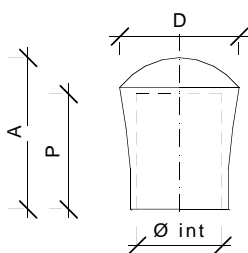
## PUNTALE A GOCCIA IN POLITENE

| Codice            | Øint | P  | D  | A  | Pz/Conf | Conf/Imballo |
|-------------------|------|----|----|----|---------|--------------|
| <b>231.08.(C)</b> | 8    | 15 | 13 | 19 | 500     | 10           |
| <b>231.10.(C)</b> | 10   | 18 | 17 | 23 | 400     | 10           |
| <b>231.11.(C)</b> | 11   | 18 | 17 | 23 | 400     | 10           |
| <b>231.12.(C)</b> | 12   | 18 | 19 | 24 | 300     | 10           |
| <b>231.14.(C)</b> | 14   | 20 | 20 | 25 | 250     | 10           |
| <b>231.16.(C)</b> | 16   | 21 | 22 | 26 | 200     | 10           |

# 232

In PVC morbido  
Antiscivolo su ogni  
superficie.

## PUNTALE A GOCCIA IN P.V.C.

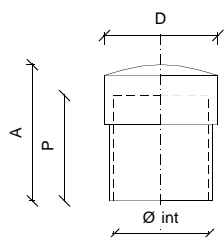


| Codice            | Øint | P  | D  | A  | Pz/Conf | Conf/Imballo |
|-------------------|------|----|----|----|---------|--------------|
| <b>232.08.(C)</b> | 8    | 15 | 13 | 19 | 500     | 10           |
| <b>232.10.(C)</b> | 10   | 18 | 17 | 23 | 400     | 10           |
| <b>232.11.(C)</b> | 11   | 18 | 17 | 23 | 400     | 10           |
| <b>232.12.(C)</b> | 12   | 18 | 19 | 24 | 300     | 10           |
| <b>232.14.(C)</b> | 14   | 20 | 20 | 25 | 250     | 10           |
| <b>232.16.(C)</b> | 16   | 21 | 22 | 26 | 200     | 10           |

(C)Colori: Bianco (.0B), Nero (.0N).  
Es: 232.12.0N

# 233

## PUNTALE IN POLITENE



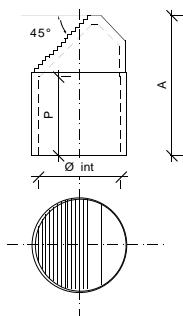
Antiscivolo su ogni superficie.

| Codice            | Øint | P  | D  | A  | Pz/Conf | Conf/Imballo |
|-------------------|------|----|----|----|---------|--------------|
| <b>233.20.(C)</b> | 20   | 24 | 28 | 19 | 100     | 10           |
| <b>233.25.(C)</b> | 25   | 28 | 30 | 33 | 100     | 10           |

(C)Colori: Bianco (.0B), Nero (.0N).  
Es: 233.25.0B

# 235

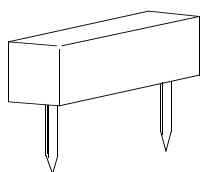
## PUNTALE INCLINATO A 45°



Antiscivolo su ogni superficie.

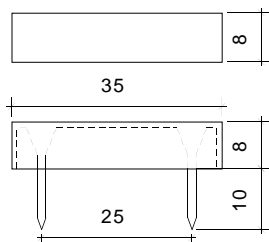
| Codice            | Øint | P  | D  | A  | Pz/Conf | Conf/Imballo |
|-------------------|------|----|----|----|---------|--------------|
| <b>235.22.(C)</b> | 20   | 24 | 28 | 19 | 100     | 10           |
| <b>235.25.(C)</b> | 25   | 28 | 30 | 33 | 100     | 10           |

(C)Colori: Bianco (.0B), Nero (.0N).  
Es: 235.25.0N



## 171

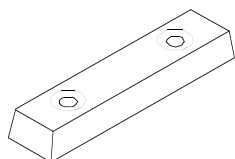
### FERMA ANTINE CON CHIODI COSTAMPATI



In plastica.

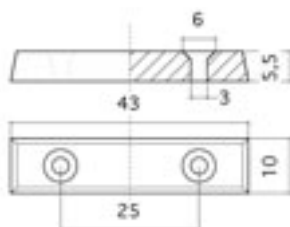
| Codice     | Pz/Conf | Conf/Imballo |
|------------|---------|--------------|
| 171.00.(C) | 500     | 10           |

(C)Colori: Bianco (.OB), Marrone (.OM), Nero (.ON), Avorio (.OA), Faggio( FG). Es: 171.00.0B



## 172

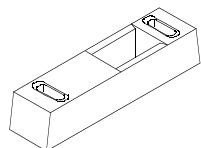
### FERMA ANTINE



In plastica.

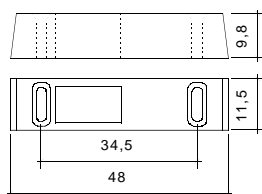
| Codice     | Pz/Conf | Conf/Imballo |
|------------|---------|--------------|
| 172.00.(C) | 500     | 10           |

(C)Colori: Bianco (.OB), Marrone (.OM), Nero (.ON), Avorio (.OA), Faggio( FG). Es: 172.00.0A



## 173

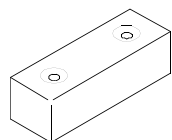
### FERMA ANTINE CON FORO PER CATENACCIOLI E SERRATURE



In plastica.

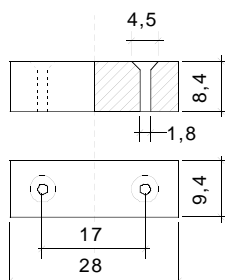
| Codice     | Pz/Conf | Conf/Imballo |
|------------|---------|--------------|
| 173.00.(C) | 250     | 10           |

(C)Colori: Bianco (.OB), Marrone (.OM), Nero (.ON), Avorio (.OA), Faggio( FG). Es: 173.00.0N



## 180

### FERMA ANTINE SEMPLICE



In plastica.

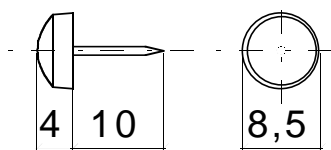
| Codice     | Pz/Conf | Conf/Imballo |
|------------|---------|--------------|
| 180.00.(C) | 500     | 10           |

(C)Colori: Bianco (.OB), Marrone (.OM), Nero (.ON), Avorio (.OA), Faggio( FG). Es: 180.00.FG



149

## PARACOLPO CON CHIODO



Testa in politere.  
Chiodo costampato.

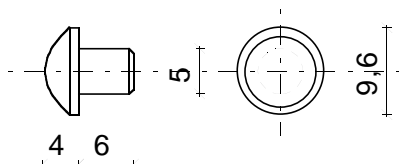
| Codice     | Pz/Conf | Conf/Imballo |
|------------|---------|--------------|
| 149.00.(C) | 2.000   | 15           |

(C)Colori: Bianco (.0B), Marrone (.0M), Nero (.0N).  
Es: 149.00.0M



150

## PARACOLPO CON CODULO 5 mm



(\*)= utilizzabile anche come piedino antiscivolo.

| Codice     |             | Pz/Conf | Conf/Imballo |
|------------|-------------|---------|--------------|
| 150.00.(C) | in politere | 5.000   | 10           |

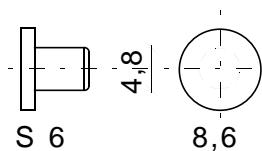
| Codice     |           | Pz/Conf | Conf/Imballo |
|------------|-----------|---------|--------------|
| 150.0P.(C) | in PVC(*) | 5.000   | 10           |

(C)Colori: Bianco (.0B), Marrone (.0M), Nero (.0N).  
Es: 150.00.0M



151

## PARACOLPO PIATTO CON CODULO



In politere.

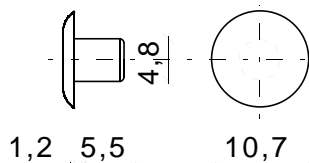
| Codice     | S   | Pz/Conf | Conf/Imballo |
|------------|-----|---------|--------------|
| 151.01.(C) | 1,5 | 4.000   | 10           |
| 151.02.(C) | 2,5 | 5.000   | 10           |

(C)Colori: Bianco (.0B), Marrone (.0M), Nero (.0N).  
Es: 151.02.0M



153

## PARACOLPO SOTTILE CON CODULO



In politere.

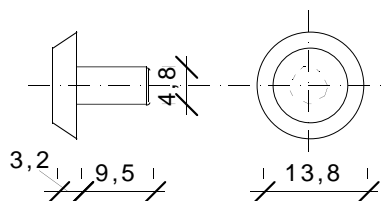
| Codice     | Pz/Conf | Conf/Imballo |
|------------|---------|--------------|
| 153.00.(C) | 5.000   | 10           |

(C)Colori: Bianco (.0B), Marrone (.0M), Nero (.0N).  
Es: 153.00.0M



## 155

PARACOLPO GRANDE CON CODULO 5 mm



| Codice     | Pz/Conf | Conf/Imballo |
|------------|---------|--------------|
| 155.00.(C) | 2.000   | 10           |

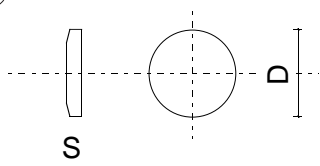
(C)Colori: Bianco (.0B), Marrone (.0M), Nero (.0N).  
Es: 155.00.0M

In politere.

**! NUOVO !**

## 158

PARACOLPO ADESIVO



| Codice    | D  | S   | Pz/Foglio | Fogli/Conf | Conf/Imballo |
|-----------|----|-----|-----------|------------|--------------|
| 158.01.0T | 7  | 1,5 | 50        | -          | -            |
| 158.02.0T | 10 | 1,5 | 50        | -          | -            |
| 158.03.0T | 10 | 3   | 50        | -          | -            |




In EVA.  
Adesivi su qualsiasi superficie.  
Utilizzabili anche come piedini antiscivolo o antiscivolo per cristalli.

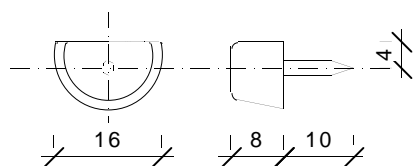
Colore: Trasparente (.0T).

158.01.0T in fogli mm 89x57; 158.02.0T e 158.03.0T in fogli mm 115x75. La disposizione dei pezzi permette di dividere facilmente il foglio in due parti da 25 pezzi l'una.

## ! N.B.

Gli articoli contrassegnati dal simbolo  sono disponibili anche in confezione Self-Service. Per maggiori informazioni sulle caratteristiche delle confezioni si rimanda a pag 21.

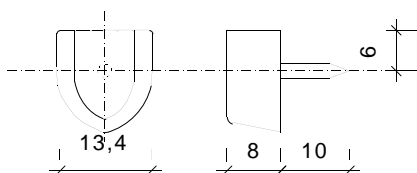
Per tutti gli articoli é possibile fornire colori diversi da quelli in catalogo, sulla base di Vostri campioni o codice RAL. In tal caso quantitativi minimi, tempi di consegna e prezzi andranno preventivamente concordati.

**070****REGGIPIANI CON FALSA VITE**

Testa in plastica.  
070.0B.0B con falsa vite ottonata.

| Codice            |                  | Pz/Conf | Conf/Imballo |
|-------------------|------------------|---------|--------------|
| <b>070.00.(C)</b> | Vite costampapta | 1.000   | 10           |
| <b>070.0B.(C)</b> | Vite inserita    | 1.000   | 10           |

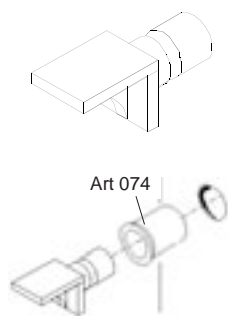
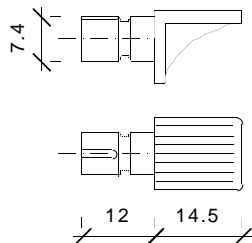
(C)Colori: Bianco (.0B), Marrone (.0M), Nero (.0N),  
Faggio (.FG), Dorati (.AU)\*.  
Es: 070.00.0M

**071****REGGIPIANI TIPO SCUDETTO CON FALSA VITE COSTAMPATA**

Testa in plastica.

| Codice            | Pz/Conf | Conf/Imballo |
|-------------------|---------|--------------|
| <b>071.00.(C)</b> | 1.000   | 10           |

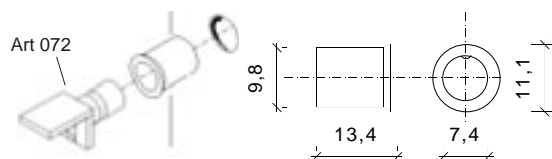
(C)Colori: Bianco (.0B), Mogano (.MG).  
Es: 071.00.0M

**072****REGGIPIANI SPOSTABILE CON FERMO**

In plastica.  
Da usare con la rispettiva bussola Art 074.  
Si inserisce e, ruotando, si blocca !!

| Codice            | Pz/Conf | Conf/Imballo |
|-------------------|---------|--------------|
| <b>072.00.(C)</b> | 500     | 10           |

(C)Colori: Bianco (.0B), Marrone (.0M), Nero (.0N),  
Mogano (.MG), Faggio (.FG). Es: 072.00.0M

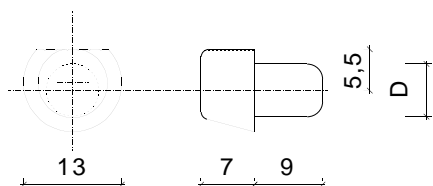
**074****BUSSOLA PER ART. 072**

In plastica.  
Con sistema di bloccaggio e sbloccaggio rapido.

| Codice            | Pz/Conf | Conf/Imballo |
|-------------------|---------|--------------|
| <b>074.00.(C)</b> | 1.000   | 10           |

(C)Colori: Bianco (.0B), Marrone (.0M), Nero (.0N),  
Faggio (.FG), Mogano (.MG) .Es: 252.17.0M

## 073 REGGIPIANI TIPO STANDARD CON CODULO

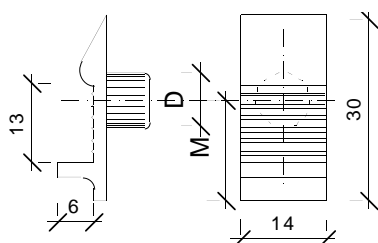


| Codice     | D | Pz/Conf | Conf/Imballo |
|------------|---|---------|--------------|
| 073.07.(C) | 7 | 500     | 10           |
| 073.08.(C) | 8 | 500     | 10           |

In plastica.

(C)Colori: Bianco (.0B), Marrone (.0M), Nero (.0N).  
Es: 252.17.0M

## 075 REGGIPIANI TIPO FISSO

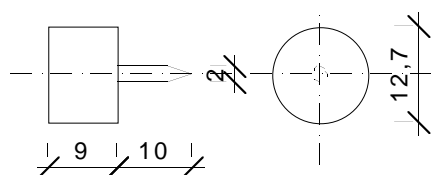


In plastica.  
Per ripiani da 13 mm.

| Codice     | D  | M  | Pz/Conf | Conf/Imballo |
|------------|----|----|---------|--------------|
| 075.08.(C) | 8  | 13 | 500     | 10           |
| 075.10.(C) | 10 | 12 | 500     | 10           |

(C)Colori: Bianco (.0B), Marrone (.0M), Nero (.0N).  
Avorio (.0A) Es: 075.08.0M

## 076 REGGIPIANI TONDO CON FALSA VITE COSTAMPATA

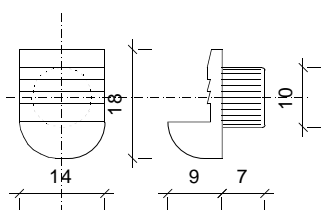


Testa in plastica.  
Falsa vite costampata.

| Codice     | Pz/Conf | Conf/Imballo |
|------------|---------|--------------|
| 076.00.(C) | 1.000   | 10           |

(C)Colori: Bianco (.0B), Marrone (.0M), Faggio (.FG).  
Es: 076.00.0M

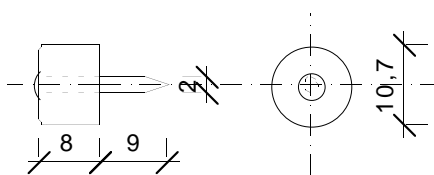
## 077 REGGIPIANI TIPO SEMPLICE CON CODULO



In plastica.

| Codice     | D  | Pz/Conf | Conf/Imballo |
|------------|----|---------|--------------|
| 077.00.(C) | 12 | 1.000   | 10           |

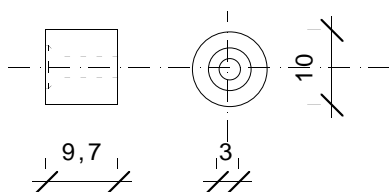
(C)Colori: Bianco (.0B), Marrone (.0M), Nero (.0N).  
Es: 077.00.0M

**078****REGGIPIANI TONDO CON FALSA VITE INSERITA**

Testa in plastica  
078.00.0B con falsa vite ottonata.

| Codice            | Pz/Conf | Conf/Imballo |
|-------------------|---------|--------------|
| <b>078.00.(C)</b> | 1.000   | 10           |

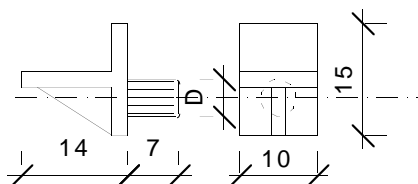
(C)Colori: Bianco (.0B), Marrone (.0M), Nero (.0N).  
Es: 078.00.0M

**079****REGGIPIANI TONDO SENZA FALSA VITE**

In plastica

| Codice            | Pz/Conf | Conf/Imballo |
|-------------------|---------|--------------|
| <b>079.00.(C)</b> | 1.000   | 10           |

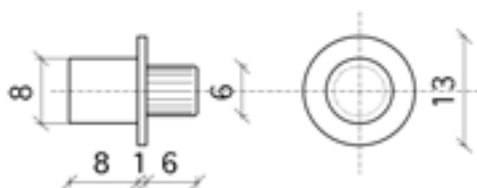
(C)Colori: Bianco (.0B), Marrone (.0M), Nero (.0N).  
Es: 079.00.0M

**081****REGGIPIANI MIGNON CON CODULO**

In plastica.

| Codice            | D | Pz/Conf | Conf/Imballo |
|-------------------|---|---------|--------------|
| <b>081.05.(C)</b> | 5 | 1.000   | 10           |
| <b>081.06.(C)</b> | 6 | 1.000   | 10           |

(C)Colori: Bianco (.0B), Marrone (.0M), Nero (.0N),  
Avorio (.0A) Es: 081.05.0M

**082****REGGIPIANI CON PARAFORO E CODULO mm 6**

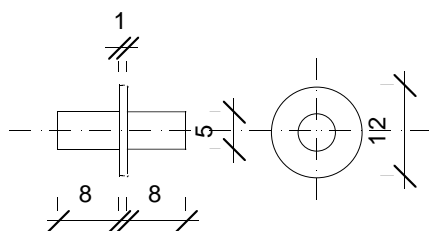
In plastica.

| Codice            | Pz/Conf | Conf/Imballo |
|-------------------|---------|--------------|
| <b>082.00.(C)</b> | 1.000   | 10           |

(C)Colori: Bianco (.0B), Marrone (.0M), Nero (.0N).  
Avorio (.0A) Es: 082.17.0M



## 083 REGGIPIANO CON PARAFORO E CODULO mm 5



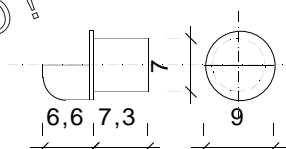
In plastica.

| Codice            | Pz/Conf | Conf/Imballo |
|-------------------|---------|--------------|
| <b>083.00.(C)</b> | 1.000   | 10           |

(C)Colori: Bianco (.0B), Marrone (.0M), Nero (.0N).  
Es: 083.00.0B

## 084 REGGIPIANO TIPO MINI CON CODULO

! NUOVO!

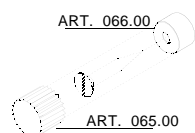


In plastica.

| Codice            | Pz/Conf | Conf/Imballo |
|-------------------|---------|--------------|
| <b>084.00.(C)</b> | 1.000   | 10           |

(C)Colori: Bianco (.0B), Marrone (.0M), Nero (.0N).  
Es: 084.00.0N

## 065 CAPPUCCIO PER BORCHIA

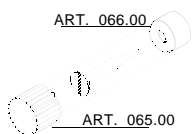


In plastica. In combinazione con l'Art 066.00  
Ottimo per piani in cristallo.

| Codice            | Pz/Conf | Conf/Imballo |
|-------------------|---------|--------------|
| <b>065.00.(C)</b> | 1.000   | 10           |

(C)Colori: Bianco (.0B), Marrone (.0M), Nero (.0N).  
Es: 065.00.0N

## 066 BORCHIA FORATA



In plastica. In combinazione con l'Art 067.00  
Ottimo per piani in cristallo.

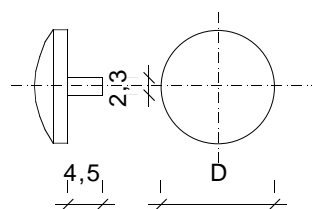
| Codice            | Pz/Conf | Conf/Imballo |
|-------------------|---------|--------------|
| <b>066.00.(C)</b> | 1.000   | 10           |

(C)Colori: Bianco (.0B), Marrone (.0M), Nero (.0N).  
Es: 066.00.0M



203

## COPRIVITE A PRESSIONE



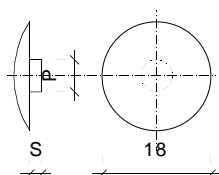
In plastica.

| Codice     | D  | Pz/Conf | Conf/Imballo |
|------------|----|---------|--------------|
| 203.12.(C) | 12 | 2.000   | 10           |
| 203.15.(C) | 15 | 2.000   | 10           |

(C)Colori: Bianco (.0B), Marrone (.0M), Nero (.0N).  
Es: 203.12.0M

204

## COPRIVITE PER BRUGOLA



In plastica.

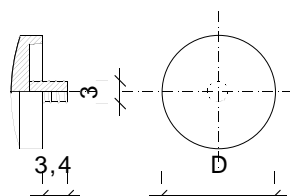
| Codice     | Per testa con chiave del | S   | PZ/Conf | Conf/Imballo |
|------------|--------------------------|-----|---------|--------------|
| 204.05.(C) | 4                        | 3   | 2.500   | 10           |
| 204.06.(C) | 5                        | 3   | 2.500   | 10           |
| 204.08.(C) | 6                        | 4,5 | 2.000   | 10           |

(C)Colori: Bianco (.0B), Marrone (.0M), Nero (.0N), Avorio (.0A).  
Es: 204.06.0M



205

## COPRIVITE PIANO CON GAMBO MASCHIATO 3MA



In plastica.

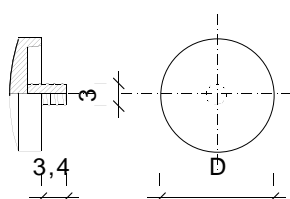
| Codice     | D  | Ø Max testa vite | PZ/Conf | Conf/Imballo |
|------------|----|------------------|---------|--------------|
| 205.12.(C) | 12 | 10               | 1.000   | 10           |
| 205.15.(C) | 15 | 12               | 1.000   | 10           |
| 205.18.(C) | 18 | 16               | 1.000   | 10           |

(C)Colori: Bianco (.0B), Marrone (.0M), Nero (.0N).  
Es: 205.18.0M



206

## COPRIVITE PIANO CON GAMBO IN OTTONE MASCHIATO 3MA



Testa in plastica con gambo in ottone costampato.

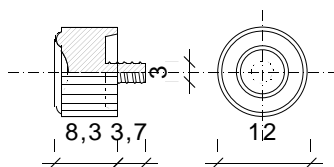
| Codice     | D  | Ø Max testa vite | PZ/Conf | Conf/Imballo |
|------------|----|------------------|---------|--------------|
| 206.12.(C) | 12 | 10               | 200     | 48           |
| 206.15.(C) | 15 | 12               | 250     | 48           |
| 206.18.(C) | 18 | 16               | 500     | 48           |

(C)Colori: Bianco (.0B), Nero (.0N), Avorio (.0A), Faggio (.FG), Mogano (.MG), Giallo (.0G), Rosso (.0R), Verde (.0V), Verde Pisello (.VP), Verde cristallo, (.VC), Arancio (.AR), Celeste (.0C)

Es: 206.18.VP



## 207 BORCHIA CILINDRICA ZIGRINATA CON GAMBO MASCHIATO 3MA

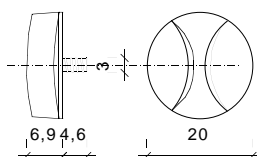


| Codice     | PZ/Conf | Conf/Imballo |
|------------|---------|--------------|
| 207.00.(C) | 1.000   | 10           |

(C)Colori: Bianco (.0B),Marrone (.0M), Nero (.0N).  
Es: 207.00.0M

In plastica.

## 208 BORCHIA TIPO GALLETTO CON GAMBO IN OTTONE MASCHIATO 3MA

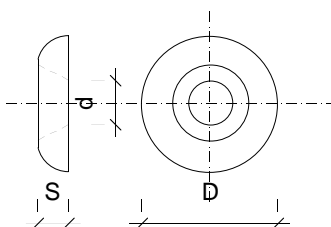


| Codice     | PZ/Conf | Conf/Imballo |
|------------|---------|--------------|
| 208.00.(C) | 150     | 48           |

(C)Colori: Bianco (.0B),Avorio (.0A), Verde (.0V), Verde Cristallo (.VC), Oro (.GL).  
Es: 208.00.0A

Testa in plastica, gambo in ottone costampato.

## 020 RANELLA SOTTOVITE

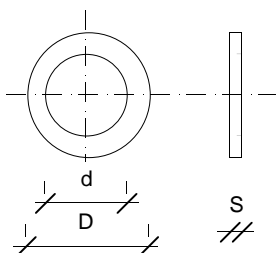


| Codice     | d | D  | S   | PZ/Conf | Conf/Imballo |
|------------|---|----|-----|---------|--------------|
| 020.04.(C) | 4 | 13 | 3   | 2.000   | 10           |
| 020.05.(C) | 5 | 16 | 4   | 1.500   | 10           |
| 020.06.(C) | 6 | 18 | 4   | 1.000   | 10           |
| 020.08.(C) | 8 | 23 | 6,5 | 1.000   | 10           |

(C)Colori: Bianco (.0B),Marrone (.0M), Nero (.0N).  
Es: 020.06.0M

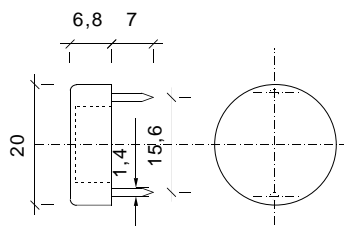
In plastica.

## 010 RONDELLA



| Codice    | D  | d   | S   | Pz/Conf | Conf/Imballo |
|-----------|----|-----|-----|---------|--------------|
| 010.12.NE | 12 | 6   | 2   | 4.000   | 10           |
| 010.13.NE | 12 | 8   | 2   | 4.000   | 10           |
| 010.14.NE | 14 | 2,8 | 2,2 | 5.000   | 10           |
| 010.17.NE | 18 | 6   | 1,8 | 2.500   | 10           |
| 010.18.NE | 18 | 12  | 2,2 | 1.500   | 10           |
| 010.19.NE | 18 | 14  | 2   | 2.500   | 10           |

In politene. Colori: Neutro(.NE).

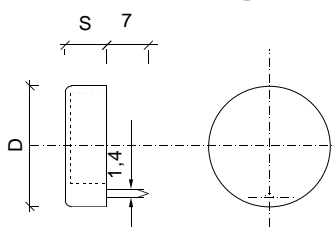
**086**

In plastica.  
Chiodi costampati.

**COPRIDADO A DUE PUNTE**

| Codice            | Pz/Conf | Conf/Imballo |
|-------------------|---------|--------------|
| <b>086.00.(C)</b> | 1.000   | 10           |

(C)Colori: Nero(.0N), Faggio (.FG)  
Dorati(.AU), Bruniti(.BR)  
Es: 086.00.0N

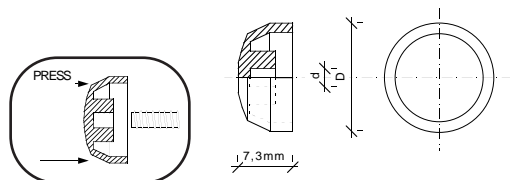
**090**

In plastica.  
Chiodo costampato.

**COPRIDADO A UNA PUNTA**

| Codice            | D  | S   | Pz/Conf | Conf/Imballo |
|-------------------|----|-----|---------|--------------|
| <b>090.00.(C)</b> | 20 | 6,8 | 1.000   | 10           |
| <b>090.01.(C)</b> | 14 | 6   | 1.000   | 10           |

(C)Colori: Bianco (.0B), Marrone (.0M), Nero (.0N),  
Faggio (.FG), Mogano (.MG).  
Es: 090.01.0M

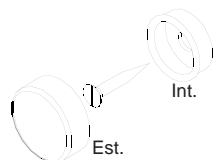
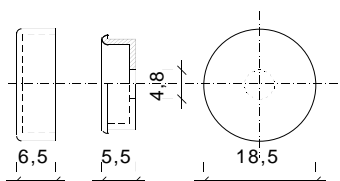
**092**

In plastica.  
Si applica a pressione.

**COPRIDADO PER PASSANTE**

| Codice            | per viti | D  | Pz/Conf | Conf/Imballo |
|-------------------|----------|----|---------|--------------|
| <b>092.03.(C)</b> | 3MA      | 14 | 1.000   | 10           |
| <b>092.04.(C)</b> | 4MA      | 15 | 1.000   | 10           |

(C)Colori: Bianco (.0B), Marrone (.0M), Nero (.0N).  
Es: 092.04.0M

**094**

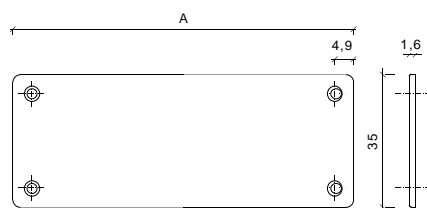
In plastica.  
Confezioni da 1000 Est. +1000 Int. Vite esclusa.

**COPRIDADO A PRESSIONE**

| Codice            | Pz/Conf | Conf/Imballo |
|-------------------|---------|--------------|
| <b>094.00.(C)</b> | 1.000   | 10           |

(C)Colori: Parte interna nera  
Capsula esterna: Bianco (.0B), Marrone(.0M)  
Nero (.0N), Avorio (.AV), Faggio (.FG)  
Es: 094.00.0M

## 160 PIASTRINA COPRISERRATURA



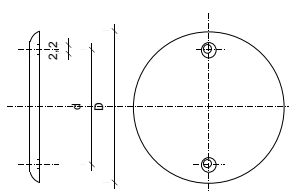
In plastica.

| Codice            | A   | Pz/Conf | Conf/Imballo |
|-------------------|-----|---------|--------------|
| <b>160.0A.(C)</b> | 90  | 200     | 10           |
| <b>160.0B.(C)</b> | 140 | 150     | 10           |

(C)Colori: Bianco (.0B), Marrone (.0M), Nero (.0N), Avorio (.0A).  
Es: 160.0A.0M



## 166 FONDELLO COPRIFORO A VITE



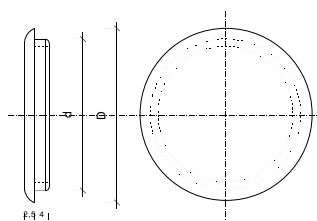
In plastica.

| Codice            | Per foro Ø | D  | d  | PZ/Conf | Conf/Imballo |
|-------------------|------------|----|----|---------|--------------|
| <b>166.25.(C)</b> | 25         | 40 | 31 | 500     | 10           |
| <b>166.40.(C)</b> | 40         | 58 | 47 | 300     | 10           |

(C)Colori: Bianco (.0B), Marrone (.0M), Nero (.0N), Avorio (.0A).  
Es: 166.25.0M



## 176 FONDELLO COPRIFORO A PRESSIONE



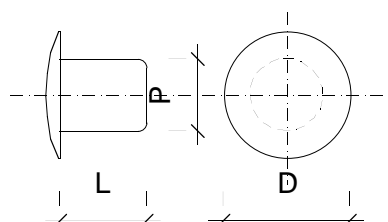
In plastica.

| Codice            | d  | D  | PZ/Conf | Conf/Imballo |
|-------------------|----|----|---------|--------------|
| <b>176.25.(C)</b> | 25 | 30 | 200     | 10           |
| <b>176.40.(C)</b> | 40 | 46 | 100     | 10           |
| <b>176.50.(C)</b> | 50 | 55 | 100     | 10           |
| <b>176.58.(C)</b> | 58 | 64 | 50      | 10           |

(C)Colori: Bianco (.0B), Marrone (.0M), Nero (.0N), Avorio (.0A).  
Es: 176.40.0M



## 178 TAPPAFORO A PRESSIONE



In plastica.

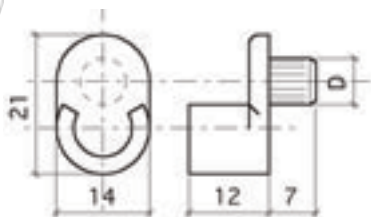
| Codice            | P  | D    | L   | PZ/Conf | Conf/Imballo |
|-------------------|----|------|-----|---------|--------------|
| <b>178.06.(C)</b> | 6  | 14   | 9,5 | 2.000   | 10           |
| <b>178.07.(C)</b> | 7  | 14   | 9,5 | 2.000   | 10           |
| <b>178.08.(C)</b> | 8  | 14   | 9,5 | 2.000   | 10           |
| <b>178.10.(C)</b> | 10 | 17,5 | 9   | 1.000   | 10           |
| <b>178.12.(C)</b> | 12 | 17,5 | 8,5 | 1.000   | 10           |
| <b>178.13.(C)</b> | 12 | 14   | 7,5 | 1.000   | 10           |

(C)Colori: Bianco (.0B), Marrone (.0M), Nero (.0N), Avorio (.0A),  
Faggio (.FG) Es: 178.10.0M



165

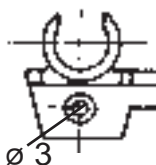
## REGGITUBO Ø10 CON CODULO



In plastica.

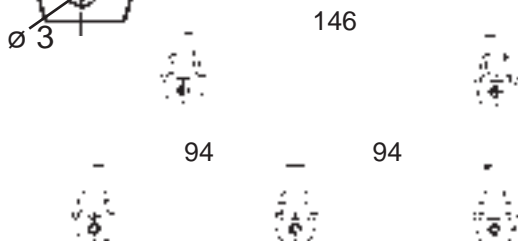
| Codice     | D | Pz/Conf | Conf/Imballo |
|------------|---|---------|--------------|
| 165.05.(C) | 5 | 500     | 10           |
| 165.07.(C) | 7 | 500     | 10           |

(C)Colori: Bianco (.0B), Marrone (.0M), Nero (.0N).  
Es: 300.22.0B



167

## REGGITUBI PER SCARPIERA



In plastica. Per tubi Ø 10.

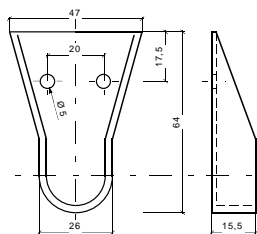
| Codice     |            | Pz/Conf | Conf/Imballo |
|------------|------------|---------|--------------|
| 167.02.(C) | (due tubi) | 500     | 10           |
| 167.03.(C) | (tre tubi) | 500     | 10           |

(C)Colori: Bianco (.0B), Marrone (.0M), Nero (.0N).  
Es: 167.03.0N



168

## REGGITUBO A VITE PESANTE



In plastica. Per tubo Ø 18.

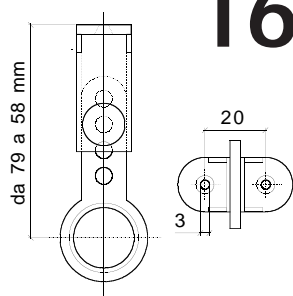
| Codice     | Pz/Conf | Conf/Imballo |
|------------|---------|--------------|
| 168.00.(C) | 500     | 10           |

(C)Colori: Bianco (.0B), Marrone (.0M), Nero (.0N),  
Mogano (.MG). Es: 168.00.0N



169

## REGGITUBO CENTRALE

In plastica.  
Per tubo Ø 18.

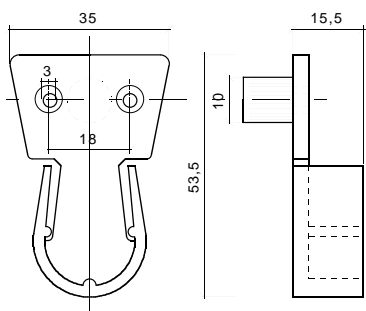
| Codice     | Pz/Conf | Conf/Imballo |
|------------|---------|--------------|
| 169.00.(C) | 50      | 10           |

(C)Colori: Bianco (.0B), Marrone (.0M), Nero (.0N),  
Mogano (.MG). Es: 169.00.0M



## 177

### REGGITUBO MEDIO CON CODULO



In plastica

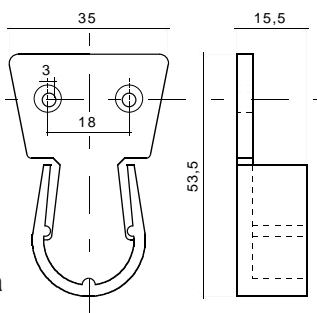
| Codice     | Pz/Conf | Conf/Imballo |
|------------|---------|--------------|
| 177.10.(C) | 50      | 10           |

(C)Colori: Bianco (.0B), Marrone (.0M), Nero (.0N), Avorio (.0A).  
Es: 177.10.0B



## 179

### REGGITUBO MEDIO PER FISSAGGIO A VITE



In plastica

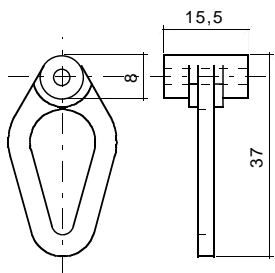
| Codice     | Pz/Conf | Conf/Imballo |
|------------|---------|--------------|
| 179.00.(C) | 50      | 10           |

(C)Colori: Bianco (.0B), Marrone (.0M), Nero (.0N), Avorio (.0A).  
Es: 179.00.0N



## 170

### SCORREVOLE PER BINARI



In plastica.

| Codice     | Pz/Conf | Conf/Imballo |
|------------|---------|--------------|
| 170.00.(C) | 500     | 10           |

(C)Colori: Bianco (.0B), Marrone (.0M), Nero (.0N).  
Es: 170.00.0M

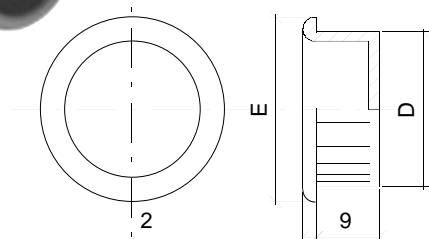
## ! N.B.

Per tutti gli articoli é possibile fornire colori diversi da quelli in catalogo, sulla base di Vostri campioni o codice RAL. In tal caso quantitativi minimi, tempi di consegna e prezzi andranno preventivamente concordati.



## 300

### MANIGLIA TONDA AD INCASSO PER SCORREVOLI



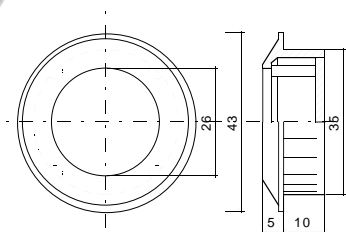
| Codice            | D  | E  | Pz/Conf | Conf/Imballo |
|-------------------|----|----|---------|--------------|
| <b>300.22.(C)</b> | 22 | 26 | -       | 10           |
| <b>300.35.(C)</b> | 32 | 37 | 200     | 10           |
| <b>300.45.(C)</b> | 42 | 45 | 100     | 10           |

In plastica.

(C)Colori: Bianco (.0B), Marrone (.0M), Nero (.0N),  
Avorio (.0A) Es: 300.22.0B

## 310

### MANIGLIA TONDA AD INCASSO

**! NUOVO !**

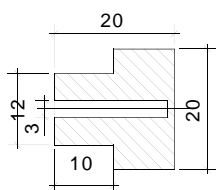
| Codice            | Pz/Conf | Conf/Imballo |
|-------------------|---------|--------------|
| <b>310.35.(C)</b> | -       | 10           |

In plastica.

(C)Colori: Bianco (.0B), Marrone (.0M), Nero (.0N).  
Es: 310.35.0N

## 320

### POMOLO CILINDRICO

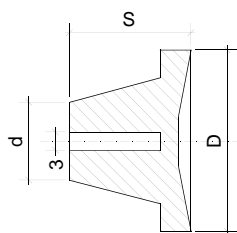


| Codice            | Pz/Conf | Conf/Imballo |
|-------------------|---------|--------------|
| <b>320.20.(C)</b> | 400     | 10           |

In plastica.  
Per vite 4MA.(C)Colori: Bianco (.0B), Marrone (.0M), Nero (.0N).  
Es: 320.20.0N

## 322

### POMOLO A CALICE



| Codice            | D  | S  | d  | Pz/Conf | Conf/Imballo |
|-------------------|----|----|----|---------|--------------|
| <b>322.20.(C)</b> | 20 | 20 | 10 | -       | 10           |
| <b>322.30.(C)</b> | 30 | 20 | 13 | 300     | 10           |
| <b>322.40.(C)</b> | 40 | 22 | 12 | 150     | 10           |

In plastica.

Per vite 4MA.

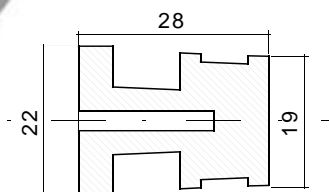
(C)Colori: Bianco (.0B), Marrone (.0M), Nero (.0N).  
Es: 322.00.0M





## 324

### POMOLO CON ROSETTA



In plastica.  
Per viti 4MA.

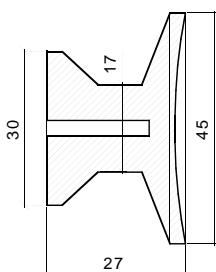
| Codice            | Pz/Conf | Conf/Imballo |
|-------------------|---------|--------------|
| <b>324.20.(C)</b> | 250     | 10           |

(C)Colori: Bianco (.0B), Marrone (.0M), Nero (.0N).  
Es: 324.20.0B



## 326

### POMOLO A CALICE CON ROSETTA



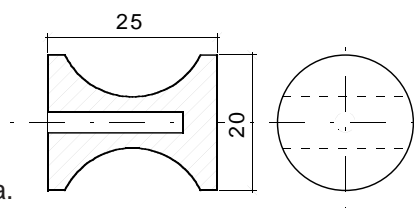
In plastica.  
Per vite 4MA.

| Codice            | Pz/Conf | Conf/Imballo |
|-------------------|---------|--------------|
| <b>326.45.(C)</b> | -       | 10           |

(C)Colori: Bianco (.0B), Marrone (.0M), Nero (.0N).  
Es: 326.45.0N

## 328

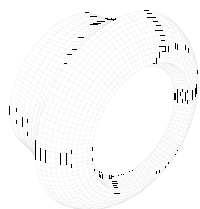
### POMOLO SAGOMATO



In plastica.  
Per viti 4MA.

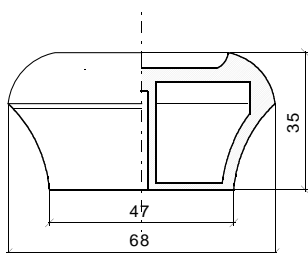
| Codice            | Pz/Conf | Conf/Imballo |
|-------------------|---------|--------------|
| <b>328.20.(C)</b> | 300     | 10           |

(C)Colori: Bianco (.0B), Marrone (.0M), Nero (.0N).  
Es: 172.00.0N



## 340

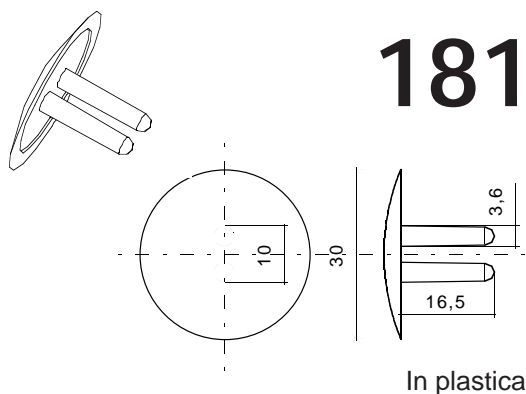
### POMOLO GIGANTE



In plastica.  
Per vite 4MA.

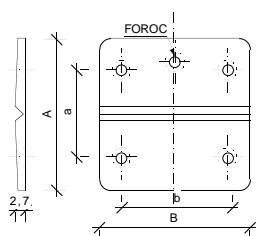
| Codice            | Pz/Conf | Conf/Imballo |
|-------------------|---------|--------------|
| <b>340.68.(C)</b> | -       | 10           |

(C)Colori: Bianco (.0B), Marrone (.0M), Nero (.0N).  
Es: 340.68.0M

**181****COPRI ECCENTRICI**

| Codice            | Pz/Conf | Conf/Imballo |
|-------------------|---------|--------------|
| <b>181.00.(C)</b> | 500     | 10           |

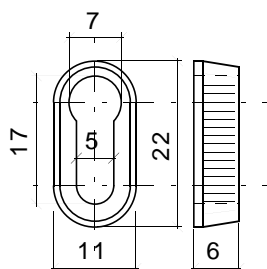
(C)Colori: Bianco (.0B), Marrone (.0M), Nero (.0N) Avorio (.0A),  
Faggio( FG) Es: 181.00.0A

**101****CERNIERA IN PLASTICA**

Interamente in plastica.  
Robuste ed economiche.  
Per viti fino a Ø 2,5 mm.

| Codice            | A  | B  | a  | b  | Foro C | Pz/Conf | Conf/Imballo |
|-------------------|----|----|----|----|--------|---------|--------------|
| <b>101.30.(C)</b> | 30 | 30 | 18 | 18 | no     | 500     | 10           |
| <b>101.35.(C)</b> | 35 | 40 | 20 | 28 | si     | 400     | 10           |
| <b>101.40.(C)</b> | 40 | 40 | 23 | 23 | no     | 400     | 10           |
| <b>101.50.(C)</b> | 40 | 50 | 23 | 38 | no     | 300     | 10           |

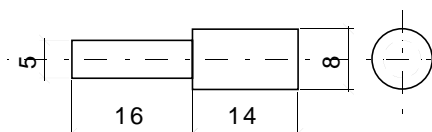
(C)Colori: Bianco (.0B), Marrone (.0M), Nero (.0N).  
Avorio (.0A) Es: 101.35.0M

**174****BOCCHETTA A FILO TIPO OVALE**

In plastica.

| Codice            | Pz/Conf | Conf/Imballo |
|-------------------|---------|--------------|
| <b>174.00.(C)</b> | 1.000   | 10           |

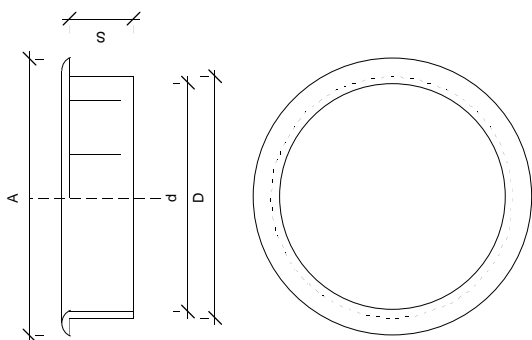
(C)Colori: Bianco (.0B), Marrone (.0M), Nero (.0N) Avorio (.0A),  
Faggio( FG) Es: 174.00.0A

**189****SPINA DI GIUNZIONE**

In plastica colore bianco.

| Codice           | Pz/Conf | Conf/Imballo |
|------------------|---------|--------------|
| <b>189.00.0B</b> | 1.000   | 10           |

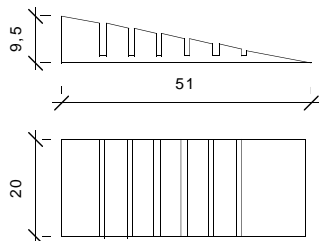
## 200 ANELLO PER RIFINITURA



| Codice            | D  | d  | A   | S  | Pz/Imballo |
|-------------------|----|----|-----|----|------------|
| <b>200.44.(C)</b> | 44 | 40 | 53  | 9  | 500        |
| <b>200.50.(C)</b> | 50 | 47 | 59  | 15 | 500        |
| <b>200.60.(C)</b> | 64 | 60 | 75  | 15 | 400        |
| <b>200.90.(C)</b> | 92 | 90 | 102 | 12 | 300        |

(C)Colori: Bianco (.0B),Marrone (.0M), Nero (.0N),  
Avorio (.0A).  
Es: 200.50.0N

## 202 TASSELLO PER LIVELLAMENTO

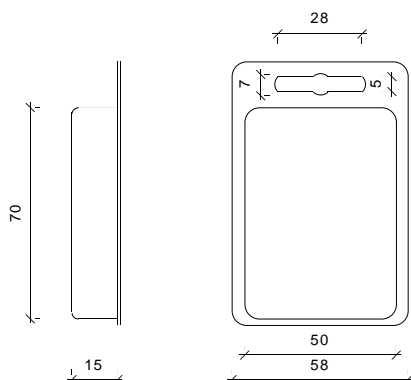


| Codice            | Pz/Conf | Conf/Imballo |
|-------------------|---------|--------------|
| <b>202.00.(C)</b> | 250     | 10           |

In plastica. Grazie ai tagli trasversali si accorcia facilmente in base alle necessità.  
Utilizzabile anche come fermaporte.

(C)Colori: Marrone (.0M), Avorio (.0A).  
Es: 202.00.0A

## 990 SCATOLETTA SELF-SERVICE



| Codice            | Pezzi/Imballo |
|-------------------|---------------|
| <b>990.01.(C)</b> | 10            |

(C)Colori: Bianco (.0B),Marrone (.0M), Nero (.0N),  
Giallo (.0G)  
Es: 990.01.0G

Interamente in plastica.  
Schienale colorato.

Coperchio trasparente con chiusura a scatto, comodo e rapido anche durante le operazioni di confezionamento !!!



Gli articoli di seguito descritti sono disponibili in confezioni SELF SERVICE.

Confezioni in blister mm 180x90 con supporto in cartoncino colorato. Foro per gancio mm12.

Per la descrizione degli articoli fare riferimento alla pagina indicata.

| <b>Codice</b> | <b>Descrizione</b>         | <b>Vd pag</b> | <b>Pezzi/Foglietto</b> |
|---------------|----------------------------|---------------|------------------------|
| 229.16.(C).SF | Feltro circolare           | 2             | 15                     |
| 229.18.(C).SF | Feltro circolare           | 2             | 12                     |
| 229.20.(C).SF | Feltro circolare           | 2             | 12                     |
| 229.22.(C).SF | Feltro circolare           | 2             | 8                      |
| 229.24.(C).SF | Feltro circolare           | 2             | 8                      |
| 229.26.(C).SF | Feltro circolare           | 2             | 8                      |
| 229.28.(C).SF | Feltro circolare           | 2             | 6                      |
| 229.30.(C).SF | Feltro circolare           | 2             | 6                      |
| 229.32.(C).SF | Feltro circolare           | 2             | 5                      |
| 229.34.(C).SF | Feltro circolare           | 2             | 4                      |
| 229.36.(C).SF | Feltro circolare           | 2             | 4                      |
| 229.38.(C).SF | Feltro circolare           | 2             | 4                      |
| 229.40.(C).SF | Feltro circolare           | 2             | 4                      |
| 230.20.(C).SF | Feltro rettangolare 20*20  | 2             | 12                     |
| 230.25.(C).SF | Feltro rettangolare 25*25  | 2             | 8                      |
| 230.28.(C).SF | Feltro rettangolare 28*28  | 2             | 6                      |
| 230.32.(C).SF | Feltro rettangolare 25*35  | 2             | 6                      |
| 230.35.(C).SF | Feltro rettangolare 35*35  | 2             | 4                      |
| 230.61.(C).SF | Feltro rettangolare 60*100 | 2             | 1                      |
| 158.01.0T.SF  | Paracolpo adesivo          | 6             | 50                     |
| 158.02.0T.SF  | Paracolpo adesivo          | 6             | 50                     |
| 158.03.0T.SF  | Paracolpo adesivo          | 6             | 50                     |